

SOLUÇÕES PARA REFRIGERAÇÃO
SOLUCIONES PARA REFRIGERACION

R 22

Linha de Produtos
Linea de Productos



Bristol
compressors

Distribuído por

 **Embraco**®

R 22



Prozuidos pela Bristol nos Estados Unidos
Prozuidos por Bristol en los Estados Unidos



Refrigeraão Comercial

Impulsionada pela viso Embraco "Ser em todos os mercados o fornecedor preferencial de soluoes para refrigerao", a Embraco oferece a seus clientes uma gama de compressores para refrigerao anteriormente no disponivel em sua linha.

A complementao da linha se deu atravs de um acordo com a empresa Bristol, de quem a Embraco passa a distribuir as linhas A, B, C, G e R para aplicaoes M/HBP com R 22. As capacidades de refrigerao cobrem uma faixa de trabalho de 1 1/2 HP at 25 HP.

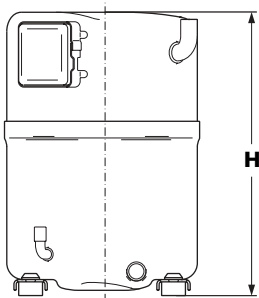
Refrigeraci3n Comercial

Impulsada por la visi3n de Embraco "Ser en todos los mercados el proveedor preferencial de soluciones para refrigeraci3n", Embraco ofrece a sus clientes una gama de compressores para refrigeraci3n anteriormente no disponible en su lnea.

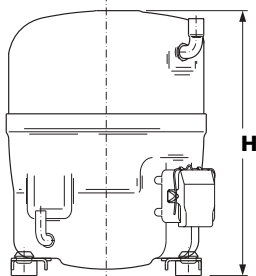
La complementaci3n de la lnea se di3 a traves de un acuerdo con la empresa Bristol, d3nde Embraco pasa a distribuir las lneas A, B, C, G y R para aplicaciones M/HBP con R 22. Las capacidades de refrigeraci3n cubren un rango de 1 1/2 HP hasta 25 HP.

Compressores / Compresores

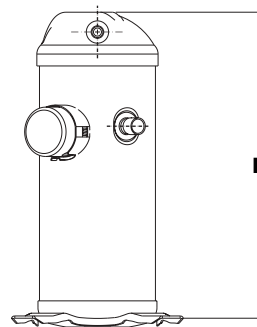
A



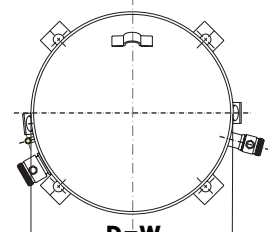
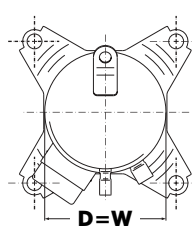
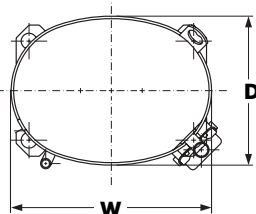
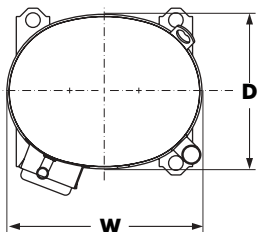
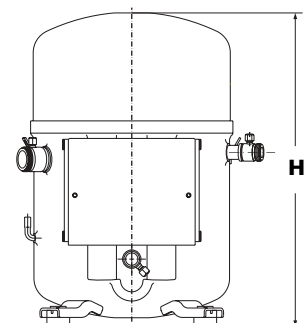
B



C/R (Scroll)



G



R 22 M/HBP

Dados de Produto / Datos del Producto

Hz	HP	Tipo do Compressor / Tipo del Compressor	Modelo	Voltagem / Voltage (V-Hz-Ph)	Capacidade Nominal / Capacidad Nominal @ ASHRAE HBP			Relé de Partida / Relay de Arranque	Capacitor de Partida / Capacitor de Arranque (µF)	Capacitor de Funcionamento / Capacitor de Marcha (µF)	Dimensões / Dimensiones		
					Btu/h	W	kcal				mm (polegadas / pulgadas)		
											H	W	D
50	2	Alternativo	H23B243DBDA	208/230-60 (220-3-50) 3~	20300	5948	5113	N/A	N/A	N/A	343,4 (13,520)	247,7 (9,724)	184,2 (7,252)
	2	Alternativo	H23B243ABKA	220-240/50 1~	20500	6015	5164	3ARR3*10AS*	88-108/250	35/440	343,4 (13,520)	247,7 (9,724)	184,2 (7,252)
	2,5	Alternativo	H23B30QDBDA	208-230/60 - 200-220/50 3~	25250	7409	6360	N/A	N/A	N/A	343,4 (13,520)	247,7 (9,724)	184,2 (7,252)
	2,5	Alternativo	H24B31QABKA	220-240/50 1~	25800	7570	6499	3ARR3*25AS*	88-108/250	45/370	343,4 (13,520)	247,7 (9,724)	184,2 (7,252)
	2,5	Alternativo	H23A323DBEA	460V/60 380-415/50 3~	27200	7981	6851	N/A	N/A	N/A	343,4 (13,520)	247,7 (9,724)	184,2 (7,252)
	3	Alternativo	H23A383DBEA	460/60-380-415/50 3~	31410	9216	7912	N/A	N/A	N/A	378,4 (14,898)	260,4 (10,252)	206,4 (8,126)
	3	Alternativo	H23A383DBLA	200-230/60 - 200-220/50 3~	32000	9389	8060	N/A	N/A	N/A	378,4 (14,898)	260,4 (10,252)	206,4 (8,126)
	3	Scroll	H20C343ABKA	220-240/50 1~	27600	8098	6952	3ARR3*24AP*	88-108/250	55/440	423,6 (16,677)	163,1 (6,421)	163,1 (6,421)
	3	Scroll	H20C343DBEA	460V/60 380-415/50 3~	28100	8245	7078	N/A	N/A	N/A	423,6 (16,677)	163,1 (6,421)	163,1 (6,421)
	3,5	Alternativo	H23A423DBLA	200-230/60 - 200-220/50 3~	36925	10835	9301	N/A	N/A	N/A	378,4 (14,898)	260,4 (10,252)	206,4 (8,126)
	3,5	Scroll	H20C423DBEA	460V/60Hz 380-415V/50Hz 3~	34400	10094	8665	N/A	N/A	N/A	423,6 (16,677)	163,1 (6,421)	163,1 (6,421)
	4	Alternativo	H23A503DBEA	460V/60Hz 380-415V/50Hz 3~	42200	12382	10630	N/A	N/A	N/A	416,5 (16,398)	260,4 (10,252)	206,4 (8,126)
	4	Alternativo	H23A503DBLA	200-230/60 - 200-220/50 3~	42380	12435	10675	N/A	N/A	N/A	416,5 (16,398)	260,4 (10,252)	206,4 (8,126)
	4,5	Alternativo	H23A543DBEA	460/60-380-415/50 3~	45925	13475	11568	N/A	N/A	N/A	416,5 (16,398)	260,4 (10,252)	206,4 (8,126)
	4,5	Alternativo	H23A543DBLA	200-230/60 - 200-220/50 3~	46500	13644	11713	N/A	N/A	N/A	416,5 (16,398)	260,4 (10,252)	206,4 (8,126)
	5	Alternativo	H23A623DBEA	460/60-380-415/50 3~	51800	15199	13048	N/A	N/A	N/A	416,5 (16,398)	260,4 (10,252)	206,4 (8,126)
	5	Alternativo	H23A623DBLA	200-230/60 - 200-220/50 3~	52300	15356	13174	N/A	N/A	N/A	416,5 (16,398)	260,4 (10,252)	206,4 (8,126)
	5	Scroll	H20R603DBEA	460V/60Hz 380-415V/50Hz 3~	49500	14524	12469	N/A	N/A	N/A	483,7 (19,043)	182,0 (7,165)	182,0 (7,165)
	6	Alternativo	H29A723DBVA	380/460-50/60 3~	60823	17847	15321	N/A	N/A	N/A	449,0 (17,677)	276,6 (10,890)	225,8 (8,890)
	6	Alternativo	H26A72QDBLA	200-230/60 - 200-220/50 3~	61580	18069	15511	N/A	N/A	N/A	449,0 (17,677)	276,6 (10,890)	225,8 (8,890)
	6	Scroll	H20R753DBEA	460V/60Hz 380-415V/50Hz 3~	62800	18427	15819	N/A	N/A	N/A	483,7 (19,043)	182,0 (7,165)	182,0 (7,165)
	6,5	Alternativo	H23A423DBEA	460/60-380-415/50 3~	35200	10328	8866	N/A	N/A	N/A	378,4 (14,898)	260,4 (10,252)	206,4 (8,126)
	7,5	Alternativo	H2B6094DBEE	460/60 380-415V/50 3~	72400	21244	18237	N/A	N/A	N/A	454,6 (18,291)	313,9 (12,358)	313,9 (12,358)
	7,5	Alternativo	H25G094DBDE	208/230-60 (220-50) 3~	75417	22129	18997	N/A	N/A	N/A	473,6 (18,646)	313,9 (12,358)	313,9 (12,358)
	7,5	Scroll	H20R943DBLA	200-230/60 - 200-220/50 3~	78700	23091	19824	N/A	N/A	N/A	516,2 (20,322)	190,5 (7,500)	190,5 (7,500)
	7,5	Scroll	H20R943DBEA	460V/60Hz 380-415V/50Hz 3~	78768	23111	19841	N/A	N/A	N/A	516,2 (20,322)	190,5 (7,500)	190,5 (7,500)
	9	Alternativo	H2BG104DBEE	460/60 380-415V/50 3~	84390	24762	21257	N/A	N/A	N/A	473,6 (18,646)	313,9 (12,358)	313,9 (12,358)
	10	Alternativo	H2BG124DBEE	460V/60Hz 380-415V/50Hz 3~	97000	28462	24433	N/A	N/A	N/A	473,6 (18,646)	313,9 (12,358)	313,9 (12,358)
	10	Alternativo	H25G124DBDE	208/230-60 (220-50) 3~	98333	28853	24769	N/A	N/A	N/A	524,1 (20,634)	313,9 (12,358)	313,9 (12,358)
	12	Alternativo	H25G144DBDE	208/230-60 (220-50) 3~	116667	34233	29387	N/A	N/A	N/A	530,4 (20,882)	313,9 (12,358)	313,9 (12,358)
12	Alternativo	H25G144DBEE	460V/60Hz 380-415V/50Hz 3~	116667	34233	29387	N/A	N/A	N/A	530,4 (20,882)	313,9 (12,358)	313,9 (12,358)	
15	Alternativo	H2NG184DPDF	208/230-60 (220-50) 3~	147200	43192	37078	N/A	N/A	N/A	568,8 (22,394)	367,9 (14,484)	367,9 (14,484)	
15	Alternativo	H2NG184DPEF	460V/60 380-415/50 3~	147200	43192	37078	N/A	N/A	N/A	568,8 (22,394)	367,9 (14,484)	367,9 (14,484)	
15	Alternativo	H25G184DPVF	380/460-50/60 3~	150833	44258	37993	N/A	N/A	N/A	537,5 (21,161)	367,9 (14,484)	367,9 (14,484)	
20	Alternativo	H2NG244DREF	460/60 380-415/50 3~	199850	58640	50340	N/A	N/A	N/A	568,8 (22,394)	367,9 (14,484)	367,9 (14,484)	
20	Alternativo	H25G244DPVF	380/460-50/60 3~	204167	59907	51427	N/A	N/A	N/A	569,3 (22,413)	367,9 (14,484)	367,9 (14,484)	
20	Alternativo	H25G244DPDF	208/230-60 (220-50) 3~	204224	59924	51442	N/A	N/A	N/A	569,3 (22,413)	367,9 (14,484)	367,9 (14,484)	
25	Alternativo	H2NG294DPEF	460/60 380-415/50 3~	238000	69834	59950	N/A	N/A	N/A	568,8 (22,394)	367,9 (14,484)	367,9 (14,484)	
25	Alternativo	H25G294DPDF	208/230-60 (220-50) 3~	241621	70897	60862	N/A	N/A	N/A	568,8 (22,394)	367,9 (14,484)	367,9 (14,484)	

N/A - Não Aplicável / No Aplicable

CONDIÇÕES DE TESTE / CONDICIONES DE PRUEBA	HBP ASHRAE °C (°F)
Temperatura de Evaporação / Evaporación	7,2 (45)
Temperatura de Condensação / Condensación	54,4 (130)
Temperatura Ambiente / Ambiente	35,0 (95)
Temperatura de Líquido / Líquido	46,0 (115)
Temperatura do Gás de Retorno / del Gas de Retorno	35,0 (95)

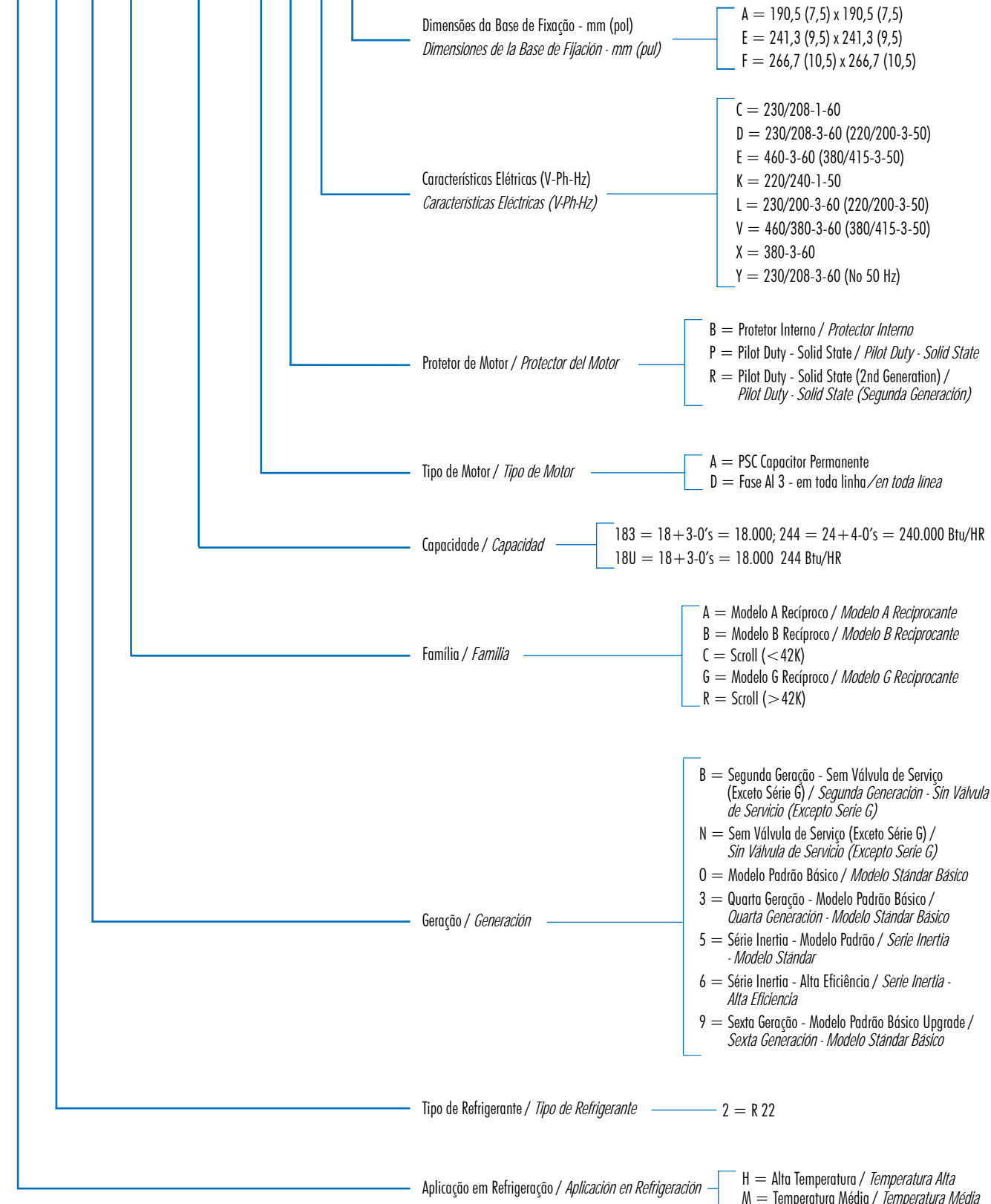
PASSADORES / PASADORES	COMPRESSORES / COMPRESORES					
	A	B	C	R	25G / 2NG	2BG
Sucção / Succión	22,2 (7/8)	15,9 (5/8)	19,2 (6/8)	22,2 (7/8)	28,6 (1 1/8) (Ros.)	28,6 (1 1/8) (Ros.)
Descarga / Servicio	12,7 (1/2)	9,5 (3/8)	12,7 (1/2)	12,7 (1/2)	28,6 (1 1/8) (Ros.)	31,7 (1 1/4) (Ros.)
Proceso / Proceso	9,5 (3/8)	9,5 (3/8)	-	-	9,5 (3/8)	9,5 (3/8)

R 22 M/HBP
Dados de Produto / Datos del Producto

Hz	HP	Tipo do Compressor / Tipo del Compressor	Modelo	Voltagem / Voltage (V-Hz-Ph)	Capacidade Nominal / Capacidad Nominal @ ASHRAE HBP			Relé de Partida / Relay de Arranque	Capacitor de Partida / Capacitor de Arranque (µF)	Capacitor de Funcionamento / Capacitor de Marcha (µF)	Dimensões / Dimensiones		
					Btu/h	W	kcal				mm (polegadas / pulgadas)		
											H	W	D
60	1,5	Alternativo	H23B193ABCA	208-230/60 1~	18300	5370	4610	3ARR3*10S*	88-108/250	25/370	343,4 (13,520)	247,7 (9,752)	184,2 (7,252)
	1,5	Alternativo	H23B20QDBDA	208-230/60 - 200-220/50 3~	19500	5722	4912	N/A	N/A	N/A	327,7 (12,902)	247,7 (9,752)	184,2 (7,252)
	2	Alternativo	H23B243DBDA	208/230-60 (220-3-50) 3~	23600	6921	5945	N/A	N/A	N/A	343,4 (13,520)	247,7 (9,752)	184,2 (7,252)
	2	Alternativo	H23B243ABCA	208-230/60 1~	24300	7130	6121	3ARR3*24P*	88-108/250	35/370	343,4 (13,520)	247,7 (9,752)	184,2 (7,252)
	2,5	Alternativo	H23B30QDBDA	208-230/60 - 200-220/50 3~	30000	8803	7557	N/A	N/A	N/A	343,4 (13,520)	247,7 (9,752)	184,2 (7,252)
	2,5	Alternativo	H23B303ABCA	208-230/60 1~	30300	8891	7632	3ARR3*24P*	88-108/250	40/370	343,4 (13,520)	247,7 (9,752)	184,2 (7,252)
	2,5	Alternativo	H23A323DBEA	460V/60 380-415/50 3~	32000	9389	8060	N/A	N/A	N/A	343,4 (13,520)	247,7 (9,752)	184,2 (7,252)
	3	Alternativo	H23A383ABCA	208-230/60 1~	37900	11121	9547	3ARR3*4A*	145-175/250	35/440	378,4 (14,898)	260,4 (10,252)	206,4 (8,126)
	3	Alternativo	H23A383DBEA	460/60-380-415/50 3~	37900	11121	9547	N/A	N/A	N/A	378,4 (14,898)	260,4 (10,252)	206,4 (8,126)
	3	Alternativo	H23A383DBLA	200-230/60 - 200-220/50 3~	37900	11121	9547	N/A	N/A	N/A	378,4 (14,898)	260,4 (10,252)	206,4 (8,126)
	3	Scroll	H20C343DBYA	208/230-60 (NO 50Hz) 3~	33700	9888	8489	N/A	N/A	N/A	423,6 (16,677)	163,1 (6,421)	163,1 (6,421)
	3	Scroll	H20C343DBEA	460V/60 380-415/50 3~	33700	9888	8489	N/A	N/A	N/A	423,6 (16,677)	163,1 (6,421)	163,1 (6,421)
	3,5	Alternativo	H23A423ABCA	208-230/60 1~	42100	12353	10605	3ARR3*4A*	145-175/250	40/440	378,4 (14,898)	260,4 (10,252)	206,4 (8,126)
	3,5	Alternativo	H23A423DBEA	460/60-380-415/50 3~	42100	12353	10605	N/A	N/A	N/A	378,4 (14,898)	260,4 (10,252)	206,4 (8,126)
	3,5	Alternativo	H23A423DBLA	200-230/60 - 200-220/50 3~	44000	12911	11083	N/A	N/A	N/A	378,4 (14,898)	260,4 (10,252)	206,4 (8,126)
	3,5	Scroll	H20C423DBEA	460V/60Hz 380-415V/50Hz 3~	41300	12118	10403	N/A	N/A	N/A	423,6 (16,677)	163,1 (6,421)	163,1 (6,421)
	3,5	Scroll	H20C423DBYA	208/230-60 (NO 50Hz) 3~	41600	12206	10479	N/A	N/A	N/A	423,6 (16,677)	163,1 (6,421)	163,1 (6,421)
	4	Alternativo	H23A503ABCA	208-230/60 1~	49000	14378	12343	3ARR3*4A*	135-145/330	40/440	483,7 (19,043)	260,4 (10,252)	206,4 (8,126)
	4	Alternativo	H23A503DBEA	460V/60Hz 380-415V/50Hz 3~	49000	14378	12343	N/A	N/A	N/A	483,7 (19,043)	260,4 (10,252)	206,4 (8,126)
	4	Alternativo	H23A503DBLA	200-230/60 - 200-220/50 3~	49000	14378	12343	N/A	N/A	N/A	483,7 (19,043)	260,4 (10,252)	206,4 (8,126)
	4,5	Alternativo	H23A543DBEA	460/60-380-415/50 3~	53400	15669	13451	N/A	N/A	N/A	483,7 (19,043)	260,4 (10,252)	206,4 (8,126)
	4,5	Alternativo	H23A543DBLA	200-230/60 - 200-220/50 3~	53400	15669	13451	N/A	N/A	N/A	483,7 (19,043)	260,4 (10,252)	206,4 (8,126)
	5	Alternativo	H23A623ABCA	208-230/60 1~	60800	17840	15315	3ARR3*4A*	135-145/330	55/440	483,7 (19,043)	260,4 (10,252)	206,4 (8,126)
	5	Alternativo	H23A623DBEA	460/60-380-415/50 3~	60800	17840	15315	N/A	N/A	N/A	483,7 (19,043)	260,4 (10,252)	206,4 (8,126)
	5	Alternativo	H23A623DBLA	200-230/60 - 200-220/50 3~	60800	17840	15315	N/A	N/A	N/A	483,7 (19,043)	260,4 (10,252)	206,4 (8,126)
	5	Scroll	H20R603DBEA	460V/60Hz 380-415V/50Hz 3~	59400	17429	14962	N/A	N/A	N/A	483,7 (19,043)	182,0 (7,165)	182,0 (7,165)
	5	Scroll	H20R603DBYA	208/230-60 (NO 50Hz) 3~	59400	17429	14962	N/A	N/A	N/A	483,7 (19,043)	182,0 (7,165)	182,0 (7,165)
	6	Alternativo	H26A72QDBLA	200-230/60 - 200-220/50 3~	71500	20980	18010	N/A	N/A	N/A	449,0 (17,677)	276,6 (10,890)	225,8 (8,890)
	6	Alternativo	H29A723DBVA	380/460-50/60 3~	72600	21302	18287	N/A	N/A	N/A	449,0 (17,677)	276,6 (10,890)	225,8 (8,890)
	6	Scroll	H20R753DBXA	380-60Hz 3~	74800	21947	18841	N/A	N/A	N/A	483,7 (19,043)	182,0 (7,165)	182,0 (7,165)
	6	Scroll	H20R753DBYA	208/230-60 (NO 50Hz) 3~	74800	21948	18841	N/A	N/A	N/A	483,7 (19,043)	182,0 (7,165)	182,0 (7,165)
	6	Scroll	H20R753DBEA	460V/60Hz 380-415V/50Hz 3~	75300	22095	18967	N/A	N/A	N/A	483,7 (19,043)	182,0 (7,165)	182,0 (7,165)
	7,5	Alternativo	H2BG094DBEE	460/60 380-415V/50 3~	88700	26026	22343	N/A	N/A	N/A	454,6 (18,291)	313,9 (12,358)	313,9 (12,358)
	7,5	Alternativo	H25G094DBDE	208/230-60 (220-50) 3~	90500	26555	22796	N/A	N/A	N/A	473,6 (18,646)	313,9 (12,358)	313,9 (12,358)
	7,5	Scroll	H20R943DBLA	200-230/60 - 200-220/50 3~	94500	27727	23804	N/A	N/A	N/A	516,2 (20,322)	190,5 (7,500)	190,5 (7,500)
	7,5	Scroll	H20R943DBEA	460V/60Hz 380-415V/50Hz 3~	94544	27740	23815	N/A	N/A	N/A	516,2 (20,322)	190,5 (7,500)	190,5 (7,500)
	9	Alternativo	H2BG104DBEE	460/60 380-415V/50 3~	103900	30486	26171	N/A	N/A	N/A	473,6 (18,646)	313,9 (12,358)	313,9 (12,358)
	10	Alternativo	H25G124DBDE	208/230-60 (220-50) 3~	118000	34624	29723	N/A	N/A	N/A	524,1 (20,634)	313,9 (12,358)	313,9 (12,358)
	10	Alternativo	H2BG124DBEE	460V/60Hz 380-415V/50Hz 3~	119000	34917	29975	N/A	N/A	N/A	473,6 (18,646)	313,9 (12,358)	313,9 (12,358)
	12	Alternativo	H25G144DBDE	208/230-60 (220-50) 3~	140000	41079	35264	N/A	N/A	N/A	530,4 (20,882)	313,9 (12,358)	313,9 (12,358)
	12	Alternativo	H25G144DBEE	460V/60Hz 380-415V/50Hz 3~	140000	41079	35264	N/A	N/A	N/A	530,4 (20,882)	313,9 (12,358)	313,9 (12,358)
	15	Alternativo	H25G184DPVF	380/460-50/60 3~	181000	53109	45592	N/A	N/A	N/A	537,5 (21,161)	367,9 (14,484)	367,9 (14,484)
15	Alternativo	H2NG184DPDF	208/230-60 (220-50) 3~	183200	53755	46146	N/A	N/A	N/A	568,8 (22,394)	367,9 (14,484)	367,9 (14,484)	
15	Alternativo	H2NG184DPEF	460V/60 380-415/50 3~	183200	53755	46146	N/A	N/A	N/A	568,8 (22,394)	367,9 (14,484)	367,9 (14,484)	
20	Alternativo	H25G244DPDF	208/230-60 (220-50) 3~	245089	71914	61735	N/A	N/A	N/A	569,3 (22,413)	367,9 (14,484)	367,9 (14,484)	
20	Alternativo	H25G244DPVF	380/460-50/60 3~	250750	73575	63161	N/A	N/A	N/A	569,3 (22,413)	367,9 (14,484)	367,9 (14,484)	
20	Alternativo	H2NG244DREF	460/60 380-415/50 3~	252900	74206	63703	N/A	N/A	N/A	568,8 (22,394)	367,9 (14,484)	367,9 (14,484)	
25	Alternativo	H25G294DPDF	208/230-60 (220-50) 3~	290000	85092	73048	N/A	N/A	N/A	568,8 (22,394)	367,9 (14,484)	367,9 (14,484)	
25	Alternativo	H2NG294DPEF	460/60 380-415/50 3~	290000	85092	73048	N/A	N/A	N/A	568,8 (22,394)	367,9 (14,484)	367,9 (14,484)	

Denominação do Compressor / Denominación del Compresor

H 2 3 A 323 D B E A





Embraco - Empresa Brasileira de Compressores S.A.

Rui Barbosa, 1020 - Caixa Postal 91
89219-901 - Joinville - SC - Brasil
Fone/Fano: + 55 47 441-2121
Fax: + 55 47 441-2780



Embraco Europe S.r.l.

Via Buttiglieria 6
10020 - Riva Presso Chieri (Torino) - Itália
Caixa Postal 151 - 10023 Chieri (TO)
Fone/Fano: + 39 011 9437-111
Fax: + 39 011 9468-377
+ 39 011 9469-950

Embraco Europe (Sales Office)

Zona Industriale D1 - Via Fratelli Gambino, 7
10023 - Chieri (Turin) - Itália
Fone/Fano: + 39 011 9405-611
Fax: + 39 011 9405-656



Embraco Slovakia S.r.o.

Odorínska Cesta, 2 - 052-01
Spišská Nová Ves - Eslováquia
Fone/Fano: + 421 53 4172-291
+ 421 53 4172-293
Fax: + 421 53 4172-299

Embraco Europe (Sales Office)

Zona Industriale D1 - Via Fratelli Gambino, 7
10023 - Chieri (Turin) - Itália
Fone/Fano: + 39 011 9405-611
Fax: + 39 011 9405-656



Embraco North America, Inc.

2232 Northmont Parkway
Duluth, Georgia - EUA 30096
Fone/Fano: + 1 770 814-8004
+ 1 800 548-9498
Fax: + 1 770 622-4620
+ 1 800 462-1038

Embraco México (Sales Office)

Carretera Miguel Alemán; km 14,2
Parque Alianza de Negocios - Local 21A
Apodaca, Nuevo León - México 66600
Fone/Fano: + 52 81 1086 1125
Fax: + 52 81 1086 1124



Beijing Embraco Snowflake Compressor Company Ltd.

Nº 15, Jia Jia Huayuan, Fengtai District
100075 - Beijing - China
Fone/Fano: + 86 10 6725-2244
Fax: + 86 10 6725-6825